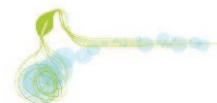




## Schéma Régional de Cohérence Ecologique

ATLAS régional- Cartographie des composantes de la Trame verte et bleue





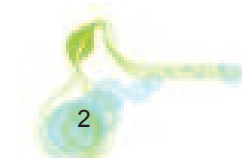
### Rappel du cadre réglementaire

L'article R. 371-29 C. env. précise que l'atlas cartographique contient notamment :

- **Une cartographie de la Trame verte et bleue (TVB)** régionale au 1/ 100 000ème ;
- **Une cartographie des objectifs de préservation ou remise en bon état assignés aux éléments de la TVB** au 1/ 100 000ème, identifiant les principaux obstacles à la fonctionnalité des continuités écologiques ;
- **Une carte de synthèse régionale schématique** des éléments de la TVB ;
- **Une cartographie des actions prioritaires** inscrites au plan d'actions.









### AVERTISSEMENT


- La cartographie repose notamment sur deux bases de données : Corine Land Cover (2006) et la BD Topo de l'IGN (2009). Aucune mise à jour n'a été réalisée à partir de cartes ou de photographies aériennes plus récentes. L'opposabilité des planches de cet atlas à quelques documents, schémas ou plans de portée plus locale doit être prise en compte au regard de leurs différences d'échelle et de datation.
- Tout projet réalisé dans la période précédant l'arrêt du Schéma est de fait considéré comme pris en compte par l'atlas cartographique.
- La représentation des corridors marque un « principe de connectivité » et leur dimensionnement, sur les planches de l'atlas, n'a pas vocation à marquer leur emprise sur les secteurs géographiques concernés.
- Seuls les corridors fuseaux ou axes d'intérêt régional ont été portés sur les planches de l'atlas. La délimitation des réservoirs de biodiversité est celle que permet l'échelle de l'atlas et correspond à la consistance de ces réservoirs définie par le SRCE dans son Rapport général (pages 141 à 143)






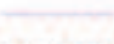

## Spatialisation des enjeux relatifs aux continuités écologiques

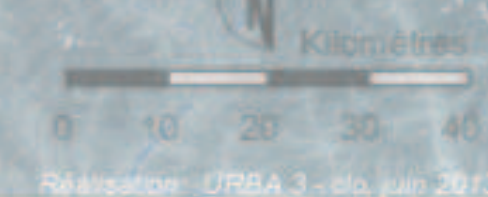
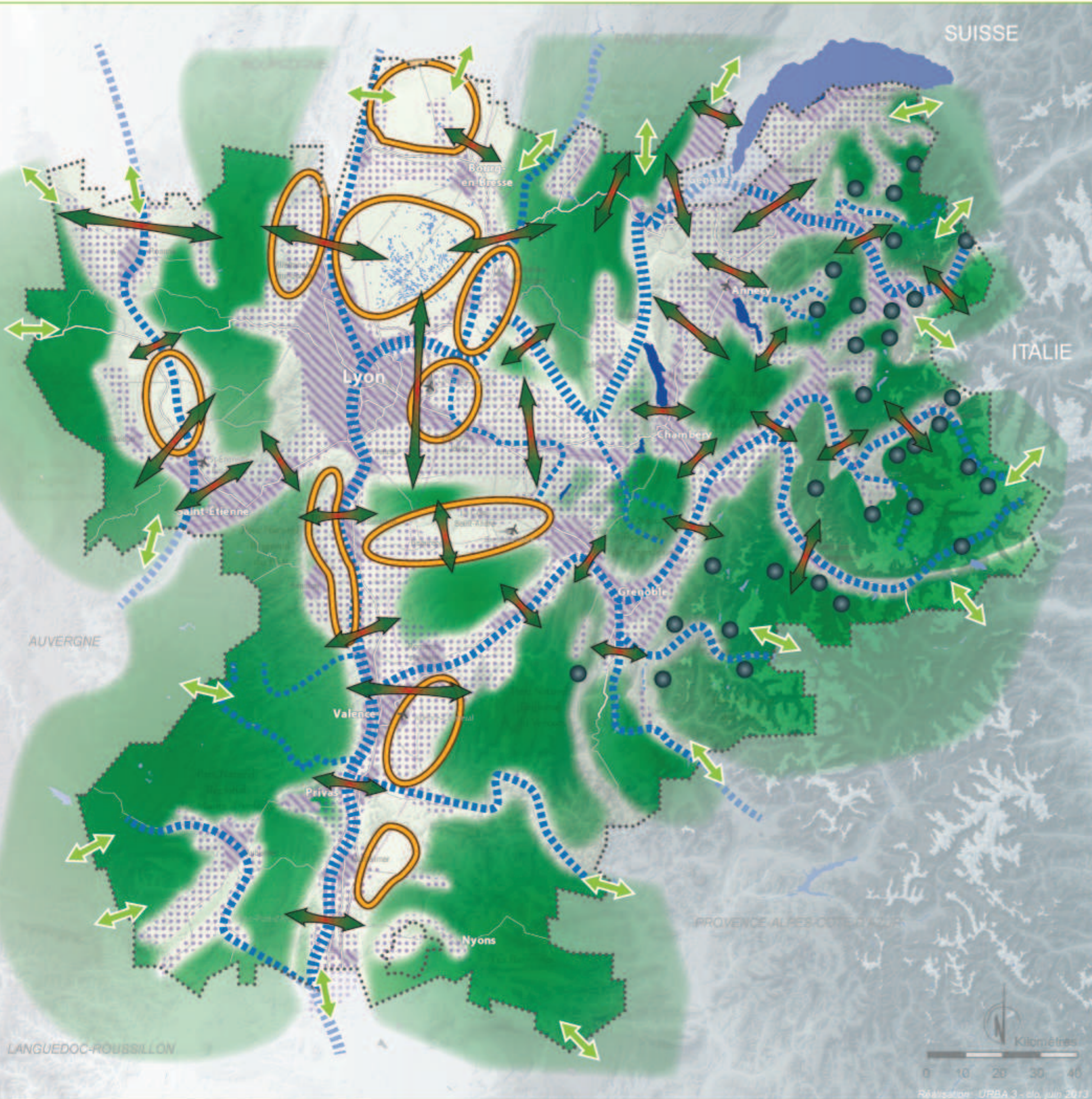
### Enjeux de maintien et/ou de restauration des composantes de la Trame verte et bleue

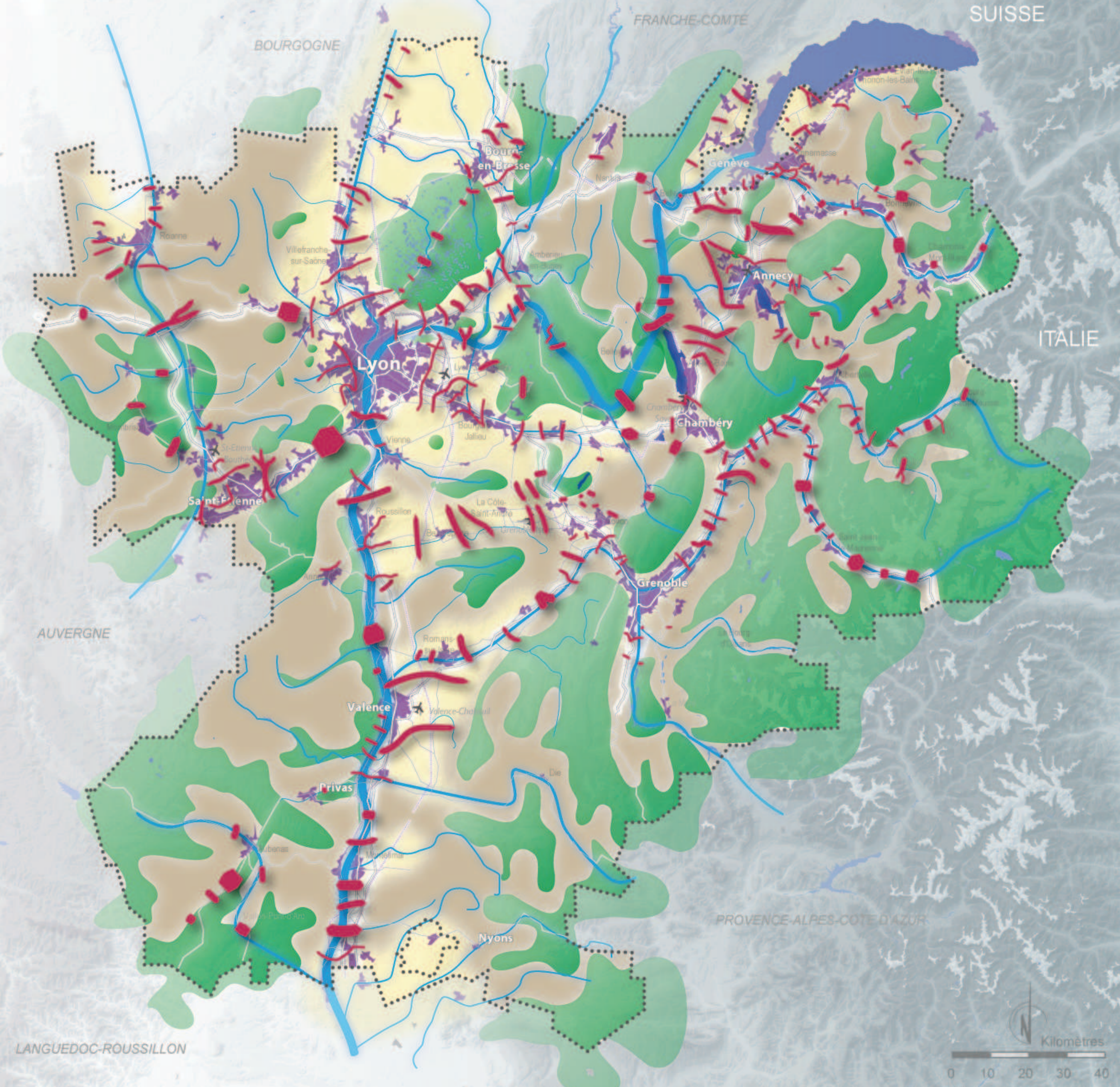
-  Enjeux relevant du maintien et/ou de la restauration de la continuité tant longitudinale que latérale des cours d'eau
-  Enjeux de maintien et/ou de restauration des liaisons entre grands ensembles naturels et agricoles
-  Enjeux de maintien des continuités écologiques inter-régionales et transfrontalières
-  Enjeux de restauration des continuités écologiques en secteurs d'urbanisation dense présentant des dynamiques de conurbation
-  Enjeux de maintien des continuités écologiques en secteurs d'urbanisation diffuse présentant des phénomènes d'étalement urbain et de mitage du territoire
-  Enjeux de maintien et/ou de restauration d'une Trame verte et bleue fonctionnelle en secteurs à dominante agricole
-  Enjeux de maintien de la fonctionnalité écologique en secteurs à dominante naturelle et agricole
-  Enjeux de maintien et/ou de restauration des continuités écologiques d'altitude au sein des grands domaines skiables des Alpes

 Avertissement: ces enjeux ne sont pas exclusifs les uns des autres. Ils peuvent se superposer en un endroit du territoire.

### Fond cartographique

-  Lacs et plan d'eau
-  Autoroutes
-  Routes principales
-  Voies ferrées principales
-  Périmètre de la région Rhône-Alpes





**La Trame verte et bleue**

- Réservoirs de biodiversité
- Corridors d'importance régionale
  - Fuseaux
  - Axes
- Trame bleue
  - Principaux cours d'eau et tronçons de cours d'eau d'intérêt écologique reconnus pour la Trame bleue
  - Grands lacs naturels

**Espaces supports de la fonctionnalité écologique du territoire**

- Espaces perméables : continuités écologiques fonctionnelles assurant un rôle de corridor entre les réservoirs de biodiversité
- Grands espaces agricoles participant de la fonctionnalité du territoire

**Principaux éléments fragmentants**

- Zones urbanisées
- Autoroutes
- Routes principales
- Voies ferrées principales

Les espaces de mobilité, les espaces de bon fonctionnement et les zones humides ne sont pas représentés à cette échelle de synthèse

**Fond cartographique**

- Périmètre de la région Rhône-Alpes



Sources : Aster GDEM NASA METI, BD Topo © IGN, Corine Land Cover 2006

## Secteurs prioritaires d'intervention du SRCE de Rhône-Alpes

En cohérence avec l'identification et la spatialisation des enjeux régionaux relatifs aux continuités écologiques, des secteurs prioritaires d'intervention ont été identifiés et inscrits au plan d'actions du SRCE. Ces secteurs sont reconnus au regard du cumul d'enjeux qui leur est associé : étalement urbain et artificialisation des sols, impact des infrastructures sur la fragmentation de la TVB, impact sur la trame bleue, accompagnement des pratiques agricoles et forestières.

L'objectif est alors de renforcer ou de faire émerger des territoires de projets (démarches opérationnelles) selon 3 types de priorités :

### Objectif 7.1. Soutenir et renforcer les démarches opérationnelles existantes

- A - Saint-Etienne Métropole
- B - Champagne-Genevois
- C - Arve- Lac
- D - Bauges-Chartreuse
- E - Chartreuse - Belledonne
- F - Grésivaudan - F' Cluse de Voreppe
- G - Val de Saône
- H - Vesancy-Versoix
- I - Grand Pilat
- J - Bièvre-Valloire
- K - Rovaltain
- L - Grenoble Alpes Métropole
- M - Sud-Grenoblois
- N - Salève-Voirons
- O - Barge-Glières-Môles
- P - Mandement-Pays de Gex

### Objectif 7.2. Faire émerger de nouveaux secteurs de démarches opérationnelles

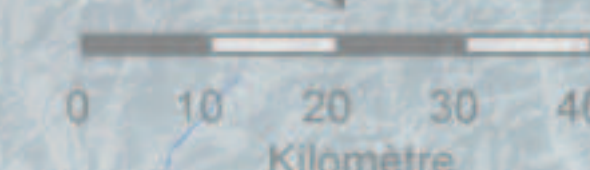
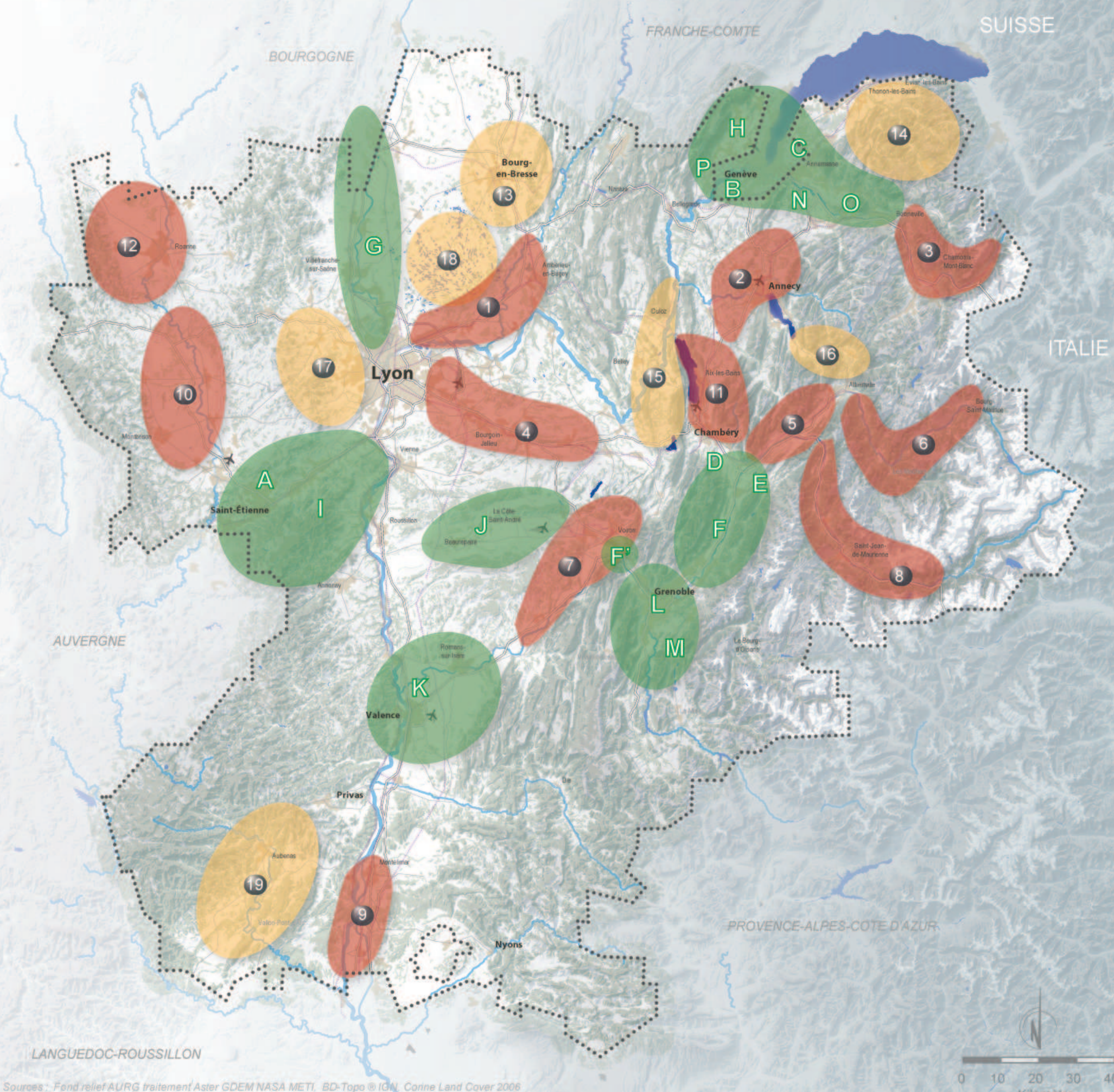
- 1 - Basse vallée de l'Ain et plaine du Rhône en amont de Lyon
- 2 - Bassin Annechien - Vallées du Fier et du Chéran - Collines de l'Albanais
- 3 - Vallée de l'Arve de Bonneville à Argentière
- 4 - Vallée de la Bourbre de la plaine de l'Est Lyonnais aux terres froides
- 5 - Vallée de l'Isère d'Albertville à Montmelian
- 6 - Vallée de la Tarentaise
- 7 - Voironnais et basse vallée de l'Isère de Voreppe à Saint-Marcellin
- 8 - Vallée de la Maurienne jusqu'à Modane
- 9 - Vallée du Rhône de Montélimar à Donzère-Mondragon
- 10 - Vallée de la Loire Forézienne
- 11 - Bassin du Lac du Bourget entre Aix-les-Bains et Chambéry
- 12 - Plaine et collines Roannaises, piémont des Monts de la Madeleine

### Objectif 7.3. Définir des territoires de vigilance vis à vis du maintien et/ou de la remise en bon état des continuités écologiques

- 13 - Bresse-Revermont-Dombes
- 14 - Chablais
- 15 - Val de Chautagne et Pays de Seyssel - Val de Yenne/Novalaise
- 16 - Bassin d'Ugine - Plaine et haut-pays de Faverges
- 17 - Ouest-Lyonnais / Monts du Lyonnais
- 18 - La Dombes
- 19 - Vallée de l'Ardèche d'Aubenas à Vallon Pont-D'Arc

### Fond cartographique

- Zones urbanisées
- Lacs et plan d'eau
- Autoroutes
- Routes principales
- Voies ferrées principales
- Cours d'eau principaux
- Périmètre de la région Rhône-Alpes

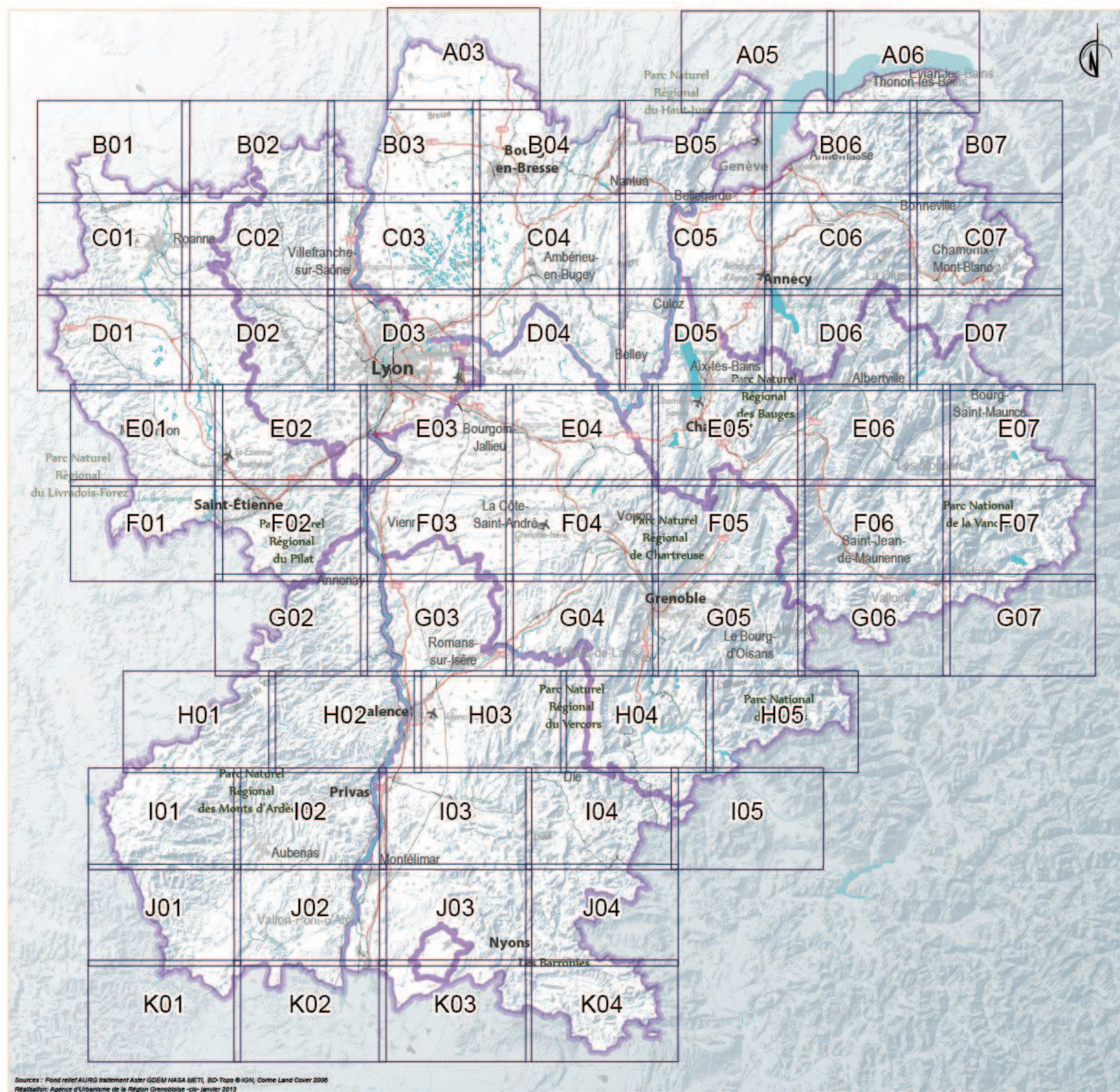


Sources : Fond relief AURG traitement Aster GDEMNAS METI, BD-Topo © IGN, Corine Land Cover 2006  
Réalisation : URBA 3 - clo, juillet 2013

## Plan d'assemblage des cartographies

62 Planches réalisées à une échelle de représentation du 1/100 000<sup>ème</sup> couvrant l'ensemble du territoire régional.

**Avertissement : ces cartes sont exploitables au 1/100 000<sup>ème</sup> et ne doivent pas faire l'objet de zooms pour leur interprétation.**





## LEGENDE

### La Trame verte et bleue de Rhône-Alpes

#### Réservoirs de biodiversité

Ils correspondent aux espaces dans lesquels la biodiversité est la plus riche ou la mieux représentée, où les espèces peuvent effectuer tout ou partie de leur cycle de vie et où les habitats naturels peuvent assurer leur fonctionnement.

Ils ont été identifiés sur la base de périmètres de sites existants d'intérêt patrimonial reconnu du point de vue écologique et partagé par la communauté scientifique et les acteurs locaux. Ces sites possèdent, pour certains d'entre eux, un statut réglementaire d'autres constituent des zonages d'inventaire.

#### Les réservoirs de biodiversité intègrent :

les cœurs de parcs nationaux, les arrêtés préfectoraux de protection de biotope, les réserves naturelles nationales et régionales, les réserves biologiques forestières dirigées et intégrales, les zones naturelles d'intérêt écologique faunistique et floristique de type 1, les sites Natura 2000, les espaces naturels sensibles départementaux<sup>1</sup>, les sites gérés par le Conservatoire du littoral et des rivages lacustres et le Conservatoire régional des espaces naturels, les forêts de protection et sites classés pour raisons écologiques, les Réserves nationales de chasse et de faune sauvage et les réserves communales de chasse et de faune sauvage gérées par l'Office nationale de la chasse et de la faune sauvage, les îlots de sénescence<sup>2</sup>, les zones de présence du Grands tétras et les habitats de reproduction potentielle du Tétrás-Lyre.

Les réservoirs de biodiversité ont une emprise de près de 1 130 000 hectares soit environ 25% du territoire régional.

<sup>1</sup> Sauf ENS du Rhône, pour lesquels une démarche de révision est engagée.

<sup>2</sup> Eléments non cartographiés.



#### Corridors écologiques d'importance régionale

Ils assurent les connexions entre réservoirs de biodiversité et/ou espaces perméables, en offrant aux espèces des conditions favorables à leur déplacement et à l'accomplissement de leur cycle de vie.

Ils ont été identifiés en deux étapes successives. Un premier travail de diagnostic a permis de synthétiser les connaissances disponibles en matière de corridors à l'échelle régionale (Cartographie du RERA, cartographies TVB départementales, TVB des Schémas de cohérence territoriale, études préalables aux contrats de territoire corridors biologiques, TVB des parcs naturels régionaux ...). Plusieurs filtres ont été appliqués pour ne retenir que les corridors d'importance régionale.

Ne relevant pas tous d'un même niveau de connaissance, ne traduisant pas les mêmes enjeux et les mêmes intensités de pressions, deux types de représentations ont été retenus à ce jour pour les corridors d'importance régionale :

- certains, relevant d'un principe de connexion global, regroupant plusieurs zones de passage potentiel, sont représentés par des fuseaux ;
- les autres, traduisant des enjeux de connexion précisément localisés et plus contraints et vulnérables, par des axes.

La hiérarchisation des corridors a permis de retenir 268 corridors d'importance régionale :

- 219 corridors d'échelle régionale représentés par des fuseaux, traduisant un principe de connexion global ;
- 49 corridors d'échelle régionale représentés par des axes, traduisant des enjeux de connexions plus localisés et contraints.

#### Légende associée aux planches de l'atlas cartographique :

##### Réservoirs de biodiversité :



Objectif associé : à préserver ou à remettre en bon état

##### Corridors d'importance régionale :

Fuseaux



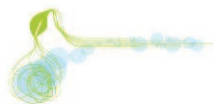
Axes



Objectif associé :

- à préserver

- à remettre en bon état



## Trame bleue

La trame bleue est constituée d'éléments aquatiques (cours d'eau, zones humides) et des espaces d'interface entre les milieux terrestres et aquatiques. Cette définition intègre la dimension latérale des cours d'eau.

### La Trame bleue du SRCE intègre :

- les cours d'eau ou tronçons de cours d'eau reconnus pour leur valeur écologique : les cours d'eau et canaux classés en liste 1 ou 2 au titre du L.214-17 C. env., les espaces de mobilité des cours d'eau<sup>3</sup>, les couvertures végétales permanentes le long des cours d'eau<sup>4</sup>, les réservoirs biologiques des SDAGE, les zones prioritaires des plans nationaux d'actions, les frayères<sup>5</sup>, les chevelus de têtes de bassin<sup>6</sup>,
- les grands lacs naturels alpins ;
- les inventaires départementaux des zones humides de plus de 1 hectare (cartographiés) et les zones humides de moins de 1 hectare<sup>7</sup> ;
- les espaces de bon fonctionnement des cours d'eau<sup>8</sup>.

### La Trame bleue représente notamment :

- 12 050 km de cours d'eau classés en liste 1 au titre de l'article L. 214-17 (C. env.) ;
- 2 770 km de cours d'eau classés en liste 2 au titre de l'article L. 214-17 (C. env.).
- 155 350 ha de zones humides (état des connaissances juin 2013)
- 65 500 ha de surfaces de grands lacs naturels

Pour plus de détails sur la méthodologie d'identification des composantes de la Trame verte et bleue et la qualification des objectifs associés, on se référera à la partie I du chapitre méthodologique « Continuités écologiques retenues pour constituer la Trame verte et bleue ».

### Représentation cartographique des inventaires des zones humides :

La connaissance des zones humides évolue de manière permanente au gré des travaux menés par les collectivités ou les porteurs de projets, et sur des périmètres d'études très disparates (du département à la parcelle).

Dans son principe de cohérence et sa dimension régionale, le SRCE fonde sa cartographie des zones humides sur les inventaires départementaux validés par le service de l'État compétent à l'échelon régional, au regard d'un cadrage méthodologique prédéfini couvrant principalement les zones humides d'une superficie supérieure à 1ha, ainsi que d'un porter à connaissance des communes et des autres collectivités concernées.

Au jour de la mise en consultation du projet de SRCE, six départements de Rhône-Alpes disposent d'un inventaire zones humides validé par la DREAL (Cf. Tableau n°2 p51). Il s'agit de l'Ain, de l'Ardèche, de la Drôme, de l'Isère et des deux Savoies. L'inventaire du Rhône est en cours de validation. Quant à la Loire, si le versant rhodanien dispose d'un premier zonage, le reste du département dépendant du bassin Loire-Bretagne ne sera pas disponible dans le calendrier d'élaboration du SRCE.

Il en résulte donc que les zones humides sont cartographiées de manière homogène dans le périmètre du bassin Rhône-Méditerranée, et non cartographiées dans le bassin Loire-Bretagne. Cette absence de représentation ne signifie pas l'absence de zones humides, mais fait le constat d'un manque de connaissance actuel à régulariser en prévision de la révision du SRCE (6 ans après son approbation).

Les zones humides sont une des composantes de la Trame verte et bleue, et par conséquent, leur prise en compte et leur déclinaison dans les documents d'urbanisme et les projets s'appliquent indépendamment de leur représentation cartographique au niveau régional.

### Légende associée aux planches de l'atlas cartographique :

#### La Trame bleue :

Cours d'eau et tronçons de cours d'eau d'intérêt écologique reconnu pour la Trame bleue



- Objectif associé : à préserver



- Objectif associé : à remettre en bon état

#### Grands lacs naturels



- Objectif associé : à remettre en bon état

Lac Léman, Le bourget du Lac, Aiguebellette, Lac de Paladru

- Objectif associé : à préserver

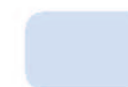
Lac d'Annecy

Espaces de mobilité et espaces de bon fonctionnement des cours d'eau



Objectif associé : à préserver ou à remettre en bon état

#### Zones humides - Inventaires départementaux



Objectif associé : à préserver ou à remettre en bon état

Pour le département de la Loire, seules les zones humides du bassin Rhône-Méditerranée sont représentées

<sup>3</sup> Partiellement cartographiés.

<sup>4</sup> Non cartographiées.

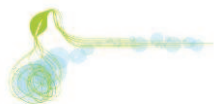
<sup>5</sup> Non cartographiées

<sup>6</sup> Non cartographiés.

<sup>7</sup> Les zones humides de moins de 1 ha ne sont pas cartographiées.

<sup>8</sup> Non cartographiés.





## Les espaces supports de la fonctionnalité écologique du territoire

### Les espaces perméables

Ils permettent d'assurer la cohérence de la Trame verte et bleue, en complément des corridors écologiques, en traduisant l'idée de connectivité globale du territoire. Ils sont globalement constitués par une nature dite « ordinaire » mais indispensable au fonctionnement écologique du territoire régional. Il s'agit principalement d'espaces terrestres à dominantes agricole, forestière et naturelle mais également d'espaces liés aux milieux aquatiques.

Les espaces perméables ont été cartographiés sur la base des sous-trames du Réseau écologique de Rhône-Alpes (RERA, 2009).

Les espaces perméables constituent des espaces de vigilance, jouant un rôle de corridors permettant de mettre en lien des réservoirs de biodiversité. L'enjeu pour le SRCE est d'assurer dans la durée le maintien de leur fonctionnalité.

### Les grands espaces agricoles

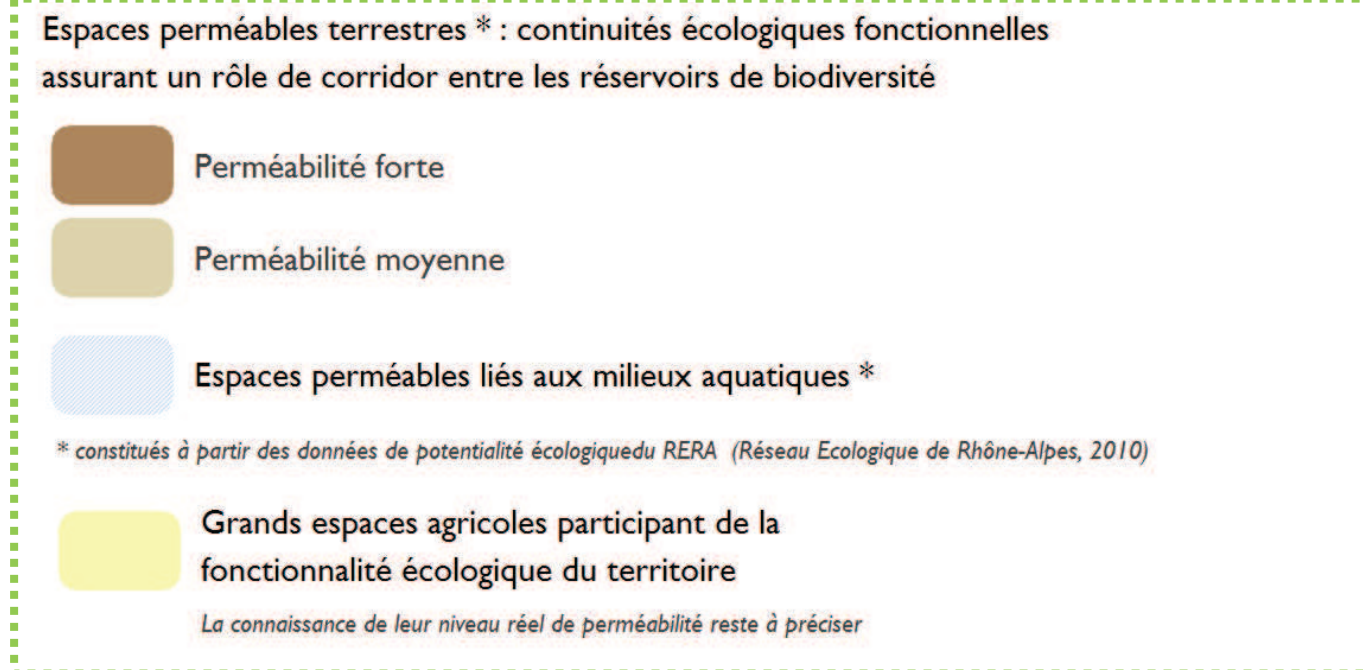
Les espaces agricoles sont un support essentiel de la qualité et de la structuration de la Trame verte et bleue de Rhône-Alpes sur le long terme. Ils participent de la fonctionnalité écologique du territoire de Rhône-Alpes notamment en pouvant être support de corridors.

Ils sont déterminés à partir de la base de données Corine Land Cover (Données 2006).

**Sources** : Scan 100 IGN, BD Topo IGN, BD Carthage IGN, CLC 2006, RERA, REGION RA, AURG, EPURE, AUL, DREAL, Agence de l'eau, DRAAF, ONCFS, INPN-MNHN, ONF, ONEMA, OGM, CG-01, CG-07, CG-26, CG-42, CG-38, CG-69, CG-73, CG-74

## Atlas cartographique de la Trame verte et bleue régionale – Avril 2014

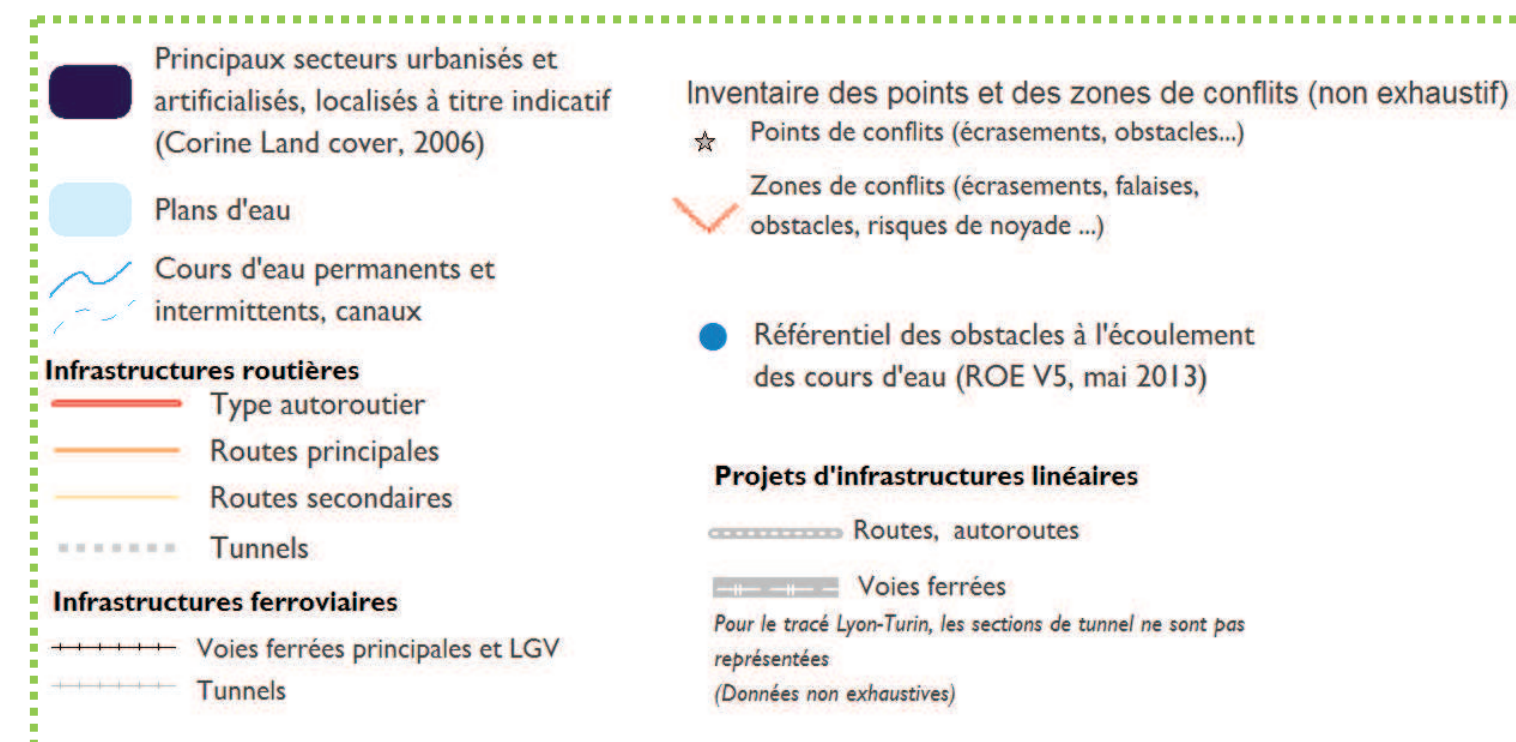
### Légende associée aux planches de l'atlas cartographique :



### Autres données utilisées pour constituer la cartographie régionale de la Trame verte et bleue : le fond cartographique

#### Légende associée aux planches de l'atlas cartographique

(éléments apportés à titre informatif, hors Trame verte et bleue)















## Atlas cartographique de la Trame verte et bleue régionale – Juin 2013



SAINT-ANDRE-EN-ROYANS (38356) : G04  
 SAINT-ANDRE-EN-VIVARAIS (07212) : G02  
 SAINT-ANDRE-LACHAMP (07213) : J01  
 SAINT-ANDRE-LA-COTE (69180) : E02  
 SAINT-ANDRE-LE-BOUCHOUX (01335) : B03, C03  
 SAINT-ANDRE-LE-GAZ (38357) : E04  
 SAINT-ANDRE-LE-PUY (42200) : E01, E02  
 SAINT-ANDRE-SUR-VIEUX-JONC (01336) : B03, B04, C03, C04  
 SAINT-ANTOINE-L'ABBAYE (38359) : G03, G04  
 SAINT-APOLLINAIRE-DE-RIAS (07214) : H02  
 SAINT-APPOLINAIRE (69181) : C02  
 SAINT-APPOLINARD (38360) : G03, G04  
 SAINT-APPOLINARD (42201) : F02  
 SAINT-AREY (38361) : H04  
 SAINT-AUBAN-SUR-L'OUVEZE (26292) : J04, K04  
 SAINT-AUPRE (38362) : F04  
 SAINT-AVIT (26293) : G03  
 SAINT-AVRE (73224) : F06  
 SAINT-BALDOPH (73225) : E05  
 SAINT-BARDOUX (26294) : G03  
 SAINT-BARTHELEMY (38363) : F03  
 SAINT-BARTHELEMY-DE-SECHILLENNE (38364) : G05  
 SAINT-BARTHELEMY-DE-VALS (26295) : G03  
 SAINT-BARTHELEMY-GROZON (07216) : H02  
 SAINT-BARTHELEMY-LE-MEIL (07215) : H02  
 SAINT-BARTHELEMY-LE-PLAIN (07217) : G02, G03, H02  
 SAINT-BARTHELEMY-LESTRA (42202) : D02, E02  
 SAINT-BASILE (07218) : H02  
 SAINT-BAUDILLE-DE-LA-TOUR (38365) : D04  
 SAINT-BAUDILLE-ET-PIPET (38366) : H04, I04, I05  
 SAINT-BAUZILE (07219) : I02  
 SAINT-BENIGNE (01337) : A03  
 SAINT-BENOIT (01338) : D04, D05, E04  
 SAINT-BENOIT-EN-DIOIS (26296) : I03, I04  
 SAINT-BERNARD (01339) : C03  
 SAINT-BERNARD (38367) : F05  
 SAINT-BERON (73226) : E04, E05  
 SAINT-BLAISE (74228) : C05  
 SAINT-BLAISE-DU-BUIS (38368) : F04  
 SAINT-BOIS (01340) : D04, D05, E04  
 SAINT-BONNET-DE-CHAVAGNE (38370) : G03, G04  
 SAINT-BONNET-DE-MURE (69287) : D03, E03  
 SAINT-BONNET-DES-BRUYERES (69182) : B02  
 SAINT-BONNET-DES-QUARTS (42203) : B01, C01  
 SAINT-BONNET-DE-VALCLERIEUX (26297) : G03  
 SAINT-BONNET-LE-CHATEAU (42204) : F01  
 SAINT-BONNET-LE-COURREAU (42205) : E01  
 SAINT-BONNET-LES-OULES (42206) : E02  
 SAINT-BONNET-LE-TRONCY (69183) : C02

SAINT-BON-TARENTEISE (73227) : E06, E07, F06, F07  
 SAINT-BUEIL (38372) : E04  
 SAINT-CASSIEN (38373) : F04  
 SAINT-CASSIN (73228) : E05  
 SAINT-CERGUES (74229) : B06  
 SAINT-CHAMOND (42207) : E02, F02  
 SAINT-CHAMP (01341) : D05  
 SAINT-CHEF (38374) : E04  
 SAINT-CHRISTO-EN-JAREZ (42208) : E02  
 SAINT-CHRISTOL (07220) : H01, H02  
 SAINT-CHRISTOPHE (69185) : B02  
 SAINT-CHRISTOPHE (73229) : E05, F05  
 SAINT-CHRISTOPHE-EN-OISANS (38375) : G05, G06, H05  
 SAINT-CHRISTOPHE-ET-LE-LARIS (26298) : F03, G03  
 SAINT-CHRISTOPHE-SUR-GUIERS (38376) : E05, F05  
 SAINT-CIERGE-LA-SERRE (07221) : H02, I02  
 SAINT-CIERGE-SOUS-LE-CHEYLARD (07222) : H01, H02  
 SAINT-CIRGUES-DE-PRADES (07223) : I01, I02  
 SAINT-CIRGUES-EN-MONTAGNE (07224) : H01, I01  
 SAINT-CLAIR (07225) : F02  
 SAINT-CLAIR-DE-LA-TOUR (38377) : E04  
 SAINT-CLAIR-DU-RHONE (38378) : F02, F03  
 SAINT-CLAIR-SUR-GALAURE (38379) : F03  
 SAINT-CLEMENT (07226) : H01  
 SAINT-CLEMENT-DE-VERS (69186) : B02  
 SAINT-CLEMENT-LES-PLACES (69187) : D02  
 SAINT-CLEMENT-SUR-VALSONNE (69188) : C02, D02  
 SAINT-COLOMBAN-DES-VILLARDS (73230) : F05, F06, G05  
 SAINT-CYPRIEN (42211) : E01  
 SAINT-CYR (07227) : F02, F03, G02, G03  
 SAINT-CYR-AU-MONT-D'OR (69191) : D03  
 SAINT-CYR-DE-FAVIERES (42212) : C01  
 SAINT-CYR-DE-VALORGES (42213) : D02  
 SAINT-CYR-LE-CHATOUX (69192) : C02  
 SAINT-CYR-LES-VIGNES (42214) : D02, E01, E02  
 SAINT-CYR-SUR-LE-RHONE (69193) : E03  
 SAINT-CYR-SUR-MENTHON (01343) : B03  
 SAINT-DENIS-DE-CABANNE (42215) : B02, C02  
 SAINT-DENIS-EN-BUGEY (01345) : C04  
 SAINT-DENIS-LES-BOURG (01344) : B03, B04  
 SAINT-DENIS-SUR-COISE (42216) : E02  
 SAINT-DESIRAT (07228) : F03, G03  
 SAINT-DIDIER-AU-MONT-D'OR (69194) : D03  
 SAINT-DIDIER-D'AUSSIAT (01346) : B03  
 SAINT-DIDIER-DE-BIZONNES (38380) : E04, F04

SAINT-DIDIER-DE-FORMANS (01347) : C03  
 SAINT-DIDIER-DE-LA-TOUR (38381) : E04  
 SAINT-DIDIER-SOUS-AUBENAS (07229) : I02  
 SAINT-DIDIER-SOUS-RIVERIE (69195) : E02  
 SAINT-DIDIER-SUR-BEAUJEU (69196) : B02, C02  
 SAINT-DIDIER-SUR-CHALARONNE (01348) : B03  
 SAINT-DIDIER-SUR-ROCHEFORT (42217) : D01  
 SAINT-DIZIER-EN-DIOIS (26300) : I04, J04  
 SAINT-DONAT-SUR-L'HERBASSE (26301) : G03  
 SAINTE-AGATHE-EN-DONZY (42196) : D02  
 SAINTE-AGATHE-LA-BOUTERESSE (42197) : D01  
 SAINTE-AGNES (38350) : F05, G05  
 SAINTE-ANNE-SUR-GERVONDE (38358) : E03, E04  
 SAINTE-BLANDINE (38369) : E04  
 SAINTE-CATHERINE (69184) : E02  
 SAINTE-COLOMBE (69189) : E03  
 SAINTE-COLOMBE-SUR-GAND (42209) : D02  
 SAINTE-CONSORCE (69190) : D03  
 SAINTE-CROIX (01342) : C03, D03  
 SAINTE-CROIX (26299) : H03, I03, I04  
 SAINTE-CROIX-EN-JAREZ (42210) : E02, F02  
 SAINTE-EULALIE (07235) : H01, I01  
 SAINTE-EULALIE-EN-ROYANS (26302) : G04  
 SAINTE-EUPHEMIE (01353) : C03  
 SAINTE-EUPHEMIE-SUR-OUVEZE (26303) : J04, K04  
 SAINTE-FOY-L'ARGENTIERE (69201) : D02, E02  
 SAINTE-FOY-LES-LYON (69202) : D03  
 SAINTE-FOY-SAINT-SULPICE (42221) : D01, D02  
 SAINTE-FOY-TARENTEISE (73232) : D07, E07  
 SAINT-EGREVE (38382) : F04, F05, G04, G05  
 SAINTE-HELENE-DU-LAC (73240) : E05  
 SAINTE-HELENE-SUR-ISERE (73241) : E06  
 SAINTE-JALLE (26306) : J03, J04, K03, K04  
 SAINTE-JULIE (01366) : C04, D04  
 SAINT-ELOI (01349) : C03, C04, D03, D04  
 SAINTE-LUCE (38414) : H04, H05  
 SAINTE-MARGUERITE-LAFIGERE (07266) : J01  
 SAINTE-MARIE-D'ALLOIX (38417) : F05  
 SAINTE-MARIE-D'ALVEY (73254) : E04, E05  
 SAINTE-MARIE-DE-CUINES (73255) : F06  
 SAINTE-MARIE-DU-MONT (38418) : E05, F05  
 SAINTE-OLIVE (01382) : C03  
 SAINTE-PAULE (69230) : C02  
 SAINTE-REINE (73277) : E05  
 SAINT-ETIENNE (42218) : E02, F01, F02  
 SAINT-ETIENNE-DE-BOULOGNE (07230) : I02  
 SAINT-ETIENNE-DE-CROSSEY (38383) : F04

SAINT-ETIENNE-DE-CUINES (73231) : F05, F06  
 SAINT-ETIENNE-DE-FONTBELLON (07231) : I02, J02  
 SAINT-ETIENNE-DE-LUGDARES (07232) : I01  
 SAINT-ETIENNE-DE-SAINT-GEOIRS (38384) : F04  
 SAINT-ETIENNE-DE-SERRE (07233) : H02, I02  
 SAINT-ETIENNE-DES-OUILLIERES (69197) : C02, C03  
 SAINT-ETIENNE-DE-VALOUX (07234) : F03, G03  
 SAINT-ETIENNE-DU-BOIS (01350) : B04  
 SAINT-ETIENNE-LA-VARENNE (69198) : C02, C03  
 SAINT-ETIENNE-LE-MOLARD (42219) : D01  
 SAINT-ETIENNE-SUR-CHALARONNE (01351) : B03, C03  
 SAINT-ETIENNE-SUR-REYSSOUZE (01352) : A03  
 SAINT-EUSEBE (74231) : C05  
 SAINT-EUSTACHE (74232) : D05, D06  
 SAINT-FELICIEN (07236) : G02  
 SAINT-FELIX (74233) : D05  
 SAINT-FERREOL (74234) : D06  
 SAINT-FERREOL-TRENTE-PAS (26304) : J03, J04  
 SAINT-FONS (69199) : D03, E03  
 SAINT-FORGEUX (69200) : D02  
 SAINT-FORGEUX-LESPINASSE (42220) : B01, C01  
 SAINT-FORTUNAT-SUR-EYRIEUX (07237) : H02  
 SAINT-FRANC (73233) : E04, E05  
 SAINT-FRANCOIS-DE-SALES (73234) : D05, E05  
 SAINT-FRANCOIS-LONGCHAMP (73235) : E06, F06  
 SAINT-GALMIER (42222) : E01, E02  
 SAINT-GENEST-DE-BEAUZON (07238) : J01  
 SAINT-GENEST-LACHAMP (07239) : H01, H02  
 SAINT-GENEST-LERPT (42223) : E02, F02  
 SAINT-GENEST-MALIFAUZ (42224) : F02  
 SAINT-GENIS-L'ARGENTIERE (69203) : D02, E02  
 SAINT-GENIS-LAVAL (69204) : D03, E02, E03  
 SAINT-GENIS-LES-OLLIERES (69205) : D03  
 SAINT-GENIS-POUILLY (01354) : B05  
 SAINT-GENIS-SUR-MENTHON (01355) : B03  
 SAINT-GENIX-SUR-GUIERS (73236) : E04  
 SAINT-GEOIRE-EN-VALDAINE (38386) : E04, F04  
 SAINT-GEOIRS (38387) : F04  
 SAINT-GEORGES-DE-BAROILLE (42226) : D01, D02  
 SAINT-GEORGES-DE-COMMIERS (38388) : G04, G05  
 SAINT-GEORGES-DE-RENEINS (69206) : C03  
 SAINT-GEORGES-DES-HURTIERES (73237) : E06  
 SAINT-GEORGES-D'ESPERANCHE (38389) : E03  
 SAINT-GEORGES-EN-COUZAN (42227) : D01, E01

SAINT-GEORGES-HAUTE-VILLE (42228) : E01  
 SAINT-GEORGES-LES-BAINS (07240) : H02  
 SAINT-GEORGES-SUR-RENON (01356) : C03  
 SAINT-GERMAIN (07241) : I02, J02  
 SAINT-GERMAIN-AU-MONT-D'OR (69207) : D03  
 SAINT-GERMAIN-DE-JOUX (01357) : B05  
 SAINT-GERMAIN-LA-CHAMBOTTE (73238) : D05  
 SAINT-GERMAIN-LA-MONTAGNE (42229) : B02  
 SAINT-GERMAIN-LAVAL (42230) : D01  
 SAINT-GERMAIN-LES-PAROISSES (01358) : D04, D05  
 SAINT-GERMAIN-LESPINASSE (42231) : C01  
 SAINT-GERMAIN-SUR-L'ARBRESLE (69208) : D02  
 SAINT-GERMAIN-SUR-RENON (01359) : C03  
 SAINT-GERMAIN-SUR-RHONE (74235) : C05  
 SAINT-GERVAIS (38390) : G04  
 SAINT-GERVAIS-LES-BAINS (74236) : C07, D07  
 SAINT-GERVAIS-SUR-ROUBION (26305) : I03, J03  
 SAINT-GINEIS-EN-COIRON (07242) : I02  
 SAINT-GINGOLPH (74237) : A06  
 SAINT-GIROD (73239) : D05  
 SAINT-GUILLAUME (38391) : H04  
 SAINT-HAON-LE-CHATEL (42232) : C01  
 SAINT-HAON-LE-VIEUX (42233) : C01  
 SAINT-HEAND (42234) : E02  
 SAINT-HILAIRE (38395) : F05  
 SAINT-HILAIRE-CUSSON-LA-VALMITTE (42235) : F01  
 SAINT-HILAIRE-DE-BRENS (38392) : D04, E04  
 SAINT-HILAIRE-DE-LA-COTE (38393) : F04  
 SAINT-HILAIRE-DU-ROSIER (38394) : G03, G04  
 SAINT-HILAIRE-SOUS-CHARLIEU (42236) : B02, C01, C02  
 SAINT-HONORE (38396) : G05, H04  
 SAINT-IGNY-DE-VERS (69209) : B02  
 SAINT-ISMIER (38397) : F05, G05  
 SAINT-JACQUES-D'ATTICIEUX (07243) : F02  
 SAINT-JACQUES-DES-ARRETS (69210) : B02  
 SAINT-JEAN-BONNEFONDS (42237) : E02, F02  
 SAINT-JEAN-CHAMBRE (07244) : H02  
 SAINT-JEAN-D'ARDIERES (69211) : B03, C03  
 SAINT-JEAN-D'ARVES (73242) : F06, G05, G06  
 SAINT-JEAN-D'ARVEY (73243) : E05  
 SAINT-JEAN-D'AULPS (74238) : B06, B07  
 SAINT-JEAN-D'AVELANNE (38398) : E04  
 SAINT-JEAN-DE-BELLEVILLE (73244) : E06, F06  
 SAINT-JEAN-DE-BOURNAY (38399) : E03, F03  
 SAINT-JEAN-DE-CHEVELU (73245) : D05, E05  
 SAINT-JEAN-DE-COUZ (73246) : E05, F05

SAINT-JEAN-DE-GONVILLE (01360) : B05  
 SAINT-JEAN-DE-LA-PORTE (73247) : E05  
 SAINT-JEAN-DE-MAURIENNE (73248) : F06  
 SAINT-JEAN-DE-MOIRANS (38400) : F04  
 SAINT-JEAN-DE-MUZOLS (07245) : G03  
 SAINT-JEAN-DE-NIOST (01361) : D04  
 SAINT-JEAN-DE-SIXT (74239) : C06  
 SAINT-JEAN-DE-SOUDAIN (38401) : E04  
 SAINT-JEAN-DES-VIGNES (69212) : D03  
 SAINT-JEAN-DE-THOLOME (74240) : B06, C06  
 SAINT-JEAN-DE-THURIGNEUX (01362) : C03  
 SAINT-JEAN-DE-TOUSLAS (69213) : E02  
 SAINT-JEAN-DE-VAULX (38402) : G05, H04  
 SAINT-JEAN-D'HERANS (38403) : H04  
 SAINT-JEAN-EN-ROYANS (26307) : G04, H03  
 SAINT-JEAN-LA-BUSSIERE (69214) : C02  
 SAINT-JEAN-LA-VETRE (42238) : D01  
 SAINT-JEAN-LE-CENTENIER (07247) : I02, J02  
 SAINT-JEAN-LE-VIEUX (01363) : C04  
 SAINT-JEAN-LE-VIEUX (38404) : F05, G05  
 SAINT-JEAN-ROURE (07248) : H01, H02  
 SAINT-JEAN-SAINT-MAURICE-SUR-LOIRE (42239) : C01, D01  
 SAINT-JEAN-SOLEYMIEUX (42240) : E01, F01  
 SAINT-JEAN-SUR-REYSSOUZE (01364) : A03, B03  
 SAINT-JEAN-SUR-VEYLE (01365) : B03  
 SAINT-JEOIRE (74241) : B06  
 SAINT-JEOIRE-PRIEURE (73249) : E05  
 SAINT-JEURE-D'ANDAURE (07249) : G02, H02  
 SAINT-JEURE-D'AY (07250) : G02, G03  
 SAINT-JODARD (42241) : D01, D02  
 SAINT-JORIOZ (74242) : D05, D06  
 SAINT-JOSEPH (42242) : E02  
 SAINT-JOSEPH-DE-RIVIERE (38405) : F04, F05  
 SAINT-JOSEPH-DES-BANCS (07251) : I02  
 SAINT-JULIEN (69215) : C02, C03  
 SAINT-JULIEN-BOUTIERES (07252) : H01  
 SAINT-JULIEN-DE-L'HERMS (38406) : F03  
 SAINT-JULIEN-DE-RAZ (38407) : F04, F05  
 SAINT-JULIEN-D'ODDES (42243) : D01  
 SAINT-JULIEN-DU-GUA (07253) : I02  
 SAINT-JULIEN-DU-SERRE (07254) : I02  
 SAINT-JULIEN-EN-GENEVOIS (74243) : B05  
 SAINT-JULIEN-EN-QUINT (26308) : H03  
 SAINT-JULIEN-EN-SAINT-ALBAN (07255) : I02  
 SAINT-JULIEN-EN-VERCORS (26309) : G04  
 SAINT-JULIEN-LABROUSSE (07256) : H02  
 SAINT-JULIEN-LA-VETRE (42245) : D01  
 SAINT-JULIEN-LE-ROUX (07257) : H02  
 SAINT-JULIEN-MOLIN-MOLETTE (42246) : F02



## Atlas cartographique de la Trame verte et bleue régionale – Juin 2013



SAINT-JULIEN-MONT-DENIS (73250) : F06  
 SAINT-JULIEN-SUR-BIBOST (69216) : D02  
 SAINT-JULIEN-SUR-REYSSOUZE (01367) : A03  
 SAINT-JULIEN-SUR-VEYLE (01368) : B03  
 SAINT-JULIEN-VOCANCE (07258) : G02  
 SAINT-JUST (01369) : B04  
 SAINT-JUST (07259) : K02  
 SAINT-JUST-CHALEYSSIN (38408) : E03  
 SAINT-JUST-D'AVRAY (69217) : C02  
 SAINT-JUST-DE-CLAIX (38409) : G04  
 SAINT-JUST-EN-BAS (42247) : D01, E01  
 SAINT-JUST-EN-CHEVALET (42248) : C01, D01  
 SAINT-JUST-LA-PENDUE (42249) : D02  
 SAINT-JUST-SAINTE-RAMBERT (42279) : E01, E02, F01, F02  
 SAINT-LAGER (69218) : C02, C03  
 SAINT-LAGER-BRESSAC (07260) : I02  
 SAINT-LATTIER (38410) : G03, G04  
 SAINT-LAURENT (74244) : C06  
 SAINT-LAURENT-D'AGNY (69219) : E02  
 SAINT-LAURENT-DE-CHAMOUSSET (69220) : D02  
 SAINT-LAURENT-DE-MURE (69288) : D03, E03  
 SAINT-LAURENT-DE-VAUX (69221) : D02, D03  
 SAINT-LAURENT-D'OINGT (69222) : C02, D02  
 SAINT-LAURENT-D'ONAY (26310) : G03  
 SAINT-LAURENT-DU-PAPE (07261) : H02  
 SAINT-LAURENT-DU-PONT (38412) : F04, F05  
 SAINT-LAURENT-EN-BEAUMONT (38413) : H04, H05  
 SAINT-LAURENT-EN-ROYANS (26311) : G04, H03  
 SAINT-LAURENT-LA-CONCHE (42251) : D02, E01, E02  
 SAINT-LAURENT-LES-BAINS (07262) : I01, J01  
 SAINT-LAURENT-ROCHFORT (42252) : D01  
 SAINT-LAURENT-SOUS-COIRON (07263) : I02  
 SAINT-LAURENT-SUR-SAONE (01370) : B03  
 SAINT-LEGER (73252) : E06, F06  
 SAINT-LEGER-SUR-ROANNE (42253) : C01  
 SAINT-LOUP (69223) : D02  
 SAINT-MAMERT (69224) : B02  
 SAINT-MARCEL (01371) : C03  
 SAINT-MARCEL (73253) : E06  
 SAINT-MARCEL-BEL-ACCUEIL (38415) : D04, E03, E04  
 SAINT-MARCEL-D'ARDECHE (07264) : J02, K02  
 SAINT-MARCEL-DE-FELINES (42254) : D01, D02  
 SAINT-MARCEL-D'URFE (42255) : D01  
 SAINT-MARCEL-L'ECLAIRE (69225) : D02  
 SAINT-MARCEL-LES-ANNONAY (07265) : F02  
 SAINT-MARCEL-LES-SAUZET (26312) : I02, I03

SAINT-MARCEL-LES-VALENCE (26313) : H02, H03  
 SAINT-MARCELLIN (38416) : G04  
 SAINT-MARCELLIN-EN-FOREZ (42256) : E01, F01  
 SAINT-MARTIAL (07267) : H01  
 SAINT-MARTIN-BELLEVUE (74245) : C05, C06  
 SAINT-MARTIN-D'AOUT (26314) : F03, G03  
 SAINT-MARTIN-D'ARC (73256) : F06, G06  
 SAINT-MARTIN-D'ARDECHE (07268) : K02  
 SAINT-MARTIN-DE-BAVEL (01372) : D05  
 SAINT-MARTIN-DE-BELLEVILLE (73257) : E06, F06  
 SAINT-MARTIN-DE-CLELLES (38419) : H04  
 SAINT-MARTIN-DE-LA-CLUZE (38115) : G04, G05, H04  
 SAINT-MARTIN-DE-LA-PORTE (73258) : F06  
 SAINT-MARTIN-D'ESTREAU (42257) : B01, C01  
 SAINT-MARTIN-DE-VALAMAS (07269) : H01  
 SAINT-MARTIN-DE-VAULSERRE (38420) : E04  
 SAINT-MARTIN-D'HERES (38421) : G05  
 SAINT-MARTIN-DU-FRENE (01373) : B04, C04  
 SAINT-MARTIN-DU-MONT (01374) : B04, C04  
 SAINT-MARTIN-D'URIAGE (38422) : G05  
 SAINT-MARTIN-EN-HAUT (69227) : D02, E02  
 SAINT-MARTIN-EN-VERCORS (26315) : G04, H04  
 SAINT-MARTIN-LA-PLAINE (42259) : E02  
 SAINT-MARTIN-LA-SAUVETE (42260) : D01  
 SAINT-MARTIN-LE-CHATEL (01375) : B03, B04  
 SAINT-MARTIN-LE-COLONEL (26316) : G04, H03  
 SAINT-MARTIN-LESTRA (42261) : D02, E02  
 SAINT-MARTIN-LE-VINOUX (38423) : F04, F05, G04, G05  
 SAINT-MARTIN-SUR-LA-CHAMBRE (73259) : F06  
 SAINT-MARTIN-SUR-LAVEZON (07270) : I02  
 SAINT-MAURICE-D'ARDECHE (07272) : J02  
 SAINT-MAURICE-DE-BEYNOST (01376) : D03  
 SAINT-MAURICE-DE-GOURDANS (01378) : D03, D04  
 SAINT-MAURICE-DE-REMENS (01379) : C04  
 SAINT-MAURICE-DE-ROTHERENS (73260) : E04  
 SAINT-MAURICE-D'IBIE (07273) : J02  
 SAINT-MAURICE-EN-CHALENCON (07274) : H02  
 SAINT-MAURICE-EN-GOURGOIS (42262) : F01  
 SAINT-MAURICE-EN-TRIEVES (38424) : H04, I04  
 SAINT-MAURICE-L'EXIL (38425) : F02, F03

SAINT-MAURICE-SUR-DARGOIRE (69228) : E02  
 SAINT-MAURICE-SUR-EYGUES (26317) : J03, K03  
 SAINT-MAXIMIN (38426) : E05, F05  
 SAINT-MAY (26318) : J04  
 SAINT-MEDARD-EN-FOREZ (42264) : E02  
 SAINT-MELANY (07275) : J01  
 SAINT-MICHEL-D'AURANCE (07276) : H01, H02  
 SAINT-MICHEL-DE-BOULOGNE (07277) : I02  
 SAINT-MICHEL-DE-CHABRILLANOUX (07278) : H02  
 SAINT-MICHEL-DE-MAURIENNE (73261) : F06, G06  
 SAINT-MICHEL-DE-SAINT-GEOIRS (38427) : F04  
 SAINT-MICHEL-EN-BEAUMONT (38428) : H04, H05  
 SAINT-MICHEL-LES-PORTES (38429) : H04  
 SAINT-MICHEL-SUR-RHONE (42265) : F02, F03  
 SAINT-MICHEL-SUR-SAVASSE (26319) : G03  
 SAINT-MONTANT (07279) : J02  
 SAINT-MURY-MONTEYMOND (38430) : F05, G05  
 SAINT-NAZAIRE-EN-ROYANS (26320) : G03, G04  
 SAINT-NAZAIRE-LE-DESERT (26321) : I03, I04, J03, J04  
 SAINT-NAZAIRE-LES-EYMES (38431) : F05  
 SAINT-NICOLAS-DE-MACHERIN (38432) : F04  
 SAINT-NICOLAS-LA-CHAPELLE (73262) : D06  
 SAINT-NIZIER-D'AZERGUES (69229) : C02  
 SAINT-NIZIER-DE-FORNAS (42266) : F01  
 SAINT-NIZIER-DU-MOUCHEROTTE (38433) : G04  
 SAINT-NIZIER-LE-BOUCHOUX (01380) : A03  
 SAINT-NIZIER-LE-DESERT (01381) : C03, C04  
 SAINT-NIZIER-SOUS-CHARLIEU (42267) : B01, B02, C01, C02  
 SAINT-OFFENGE-DESSOUS (73263) : D05  
 SAINT-OFFENGE-DESSUS (73264) : D05  
 SAINT-ONDRAS (38434) : E04  
 SAINT-OURS (73265) : D05  
 SAINT-OYEN (73266) : E06  
 SAINT-PANCRASSE (73267) : F06  
 SAINT-PANCRASSE (38435) : F05  
 SAINT-PANTALEON-LES-VIGNES (26322) : J03  
 SAINT-PAUL (73269) : D05, E05  
 SAINT-PAUL-DE-VARAX (01383) : B03, B04, C03, C04  
 SAINT-PAUL-DE-VARCES (38436) : G04  
 SAINT-PAUL-DE-VEZELIN (42268) : D01  
 SAINT-PAUL-D'IZEAUX (38437) : F04  
 SAINT-PAUL-D'UZORE (42269) : D01, E01  
 SAINT-PAUL-EN-CHABLAIS (74249) : A06  
 SAINT-PAUL-EN-CORNILLON (42270) : F01, F02

SAINT-PAUL-EN-JAREZ (42271) : E02, F02  
 SAINT-PAUL-LE-JEUNE (07280) : J01, K01  
 SAINT-PAUL-LES-MONESTIER (38438) : H04  
 SAINT-PAUL-LES-ROMANS (26323) : G03  
 SAINT-PAUL-SUR-ISERE (73268) : E06  
 SAINT-PAUL-TROIS-CHATEAUX (26324) : J02, J03, K02, K03  
 SAINT-PERAY (07281) : H02  
 SAINT-PIERRE-D'ALBIGNY (73270) : E05  
 SAINT-PIERRE-D'ALLEVARD (38439) : F05  
 SAINT-PIERRE-D'ALVEY (73271) : E04, E05  
 SAINT-PIERRE-DE-BELLEVILLE (73272) : E05, E06, F05, F06  
 SAINT-PIERRE-DE-BOEUF (42272) : F02, F03  
 SAINT-PIERRE-DE-BRESSIEUX (38440) : F04  
 SAINT-PIERRE-DE-CHANDIEU (69289) : D03, E03  
 SAINT-PIERRE-DE-CHARTREUSE (38442) : F04, F05  
 SAINT-PIERRE-DE-CHERENNES (38443) : G04  
 SAINT-PIERRE-DE-COLOMBIER (07282) : I01, I02  
 SAINT-PIERRE-DE-CURTILLE (73273) : D05  
 SAINT-PIERRE-DE-GENEBROZ (73275) : E05, F05  
 SAINT-PIERRE-DE-MEAROZ (38444) : H04  
 SAINT-PIERRE-DE-MESSAGE (38445) : G05  
 SAINT-PIERRE-D'ENTREMONT (38446) : F05  
 SAINT-PIERRE-D'ENTREMONT (73274) : E05, F05  
 SAINT-PIERRE-DE-SOUCY (73276) : E05  
 SAINT-PIERRE-EN-FAUCIGNY (74250) : B06, C06  
 SAINT-PIERRE-LA-NOAILLE (42273) : B01  
 SAINT-PIERRE-LA-PALUD (69231) : D02, D03  
 SAINT-PIERRE-LA-ROCHE (07283) : I02  
 SAINT-PIERRE-SAINT-JEAN (07284) : J01  
 SAINT-PIERRE-SUR-DOUX (07285) : G02  
 SAINT-PIERREVILLE (07286) : H02, I02  
 SAINT-POLGUES (42274) : D01  
 SAINT-PONS (07287) : I02, J02  
 SAINT-PRIEST (07288) : I02  
 SAINT-PRIEST (69290) : D03, E03  
 SAINT-PRIEST-EN-JAREZ (42275) : E02, F02  
 SAINT-PRIEST-LA-PRUGNE (42276) : C01, D01  
 SAINT-PRIEST-LA-ROCHE (42277) : C01, D01  
 SAINT-PRIEST-LA-VETRE (42278) : D01  
 SAINT-PRIM (38448) : E03, F03  
 SAINT-PRIVAT (07289) : I02  
 SAINT-PRIX (07290) : H02  
 SAINT-QUENTIN-FALLAVIER (38449) : E03

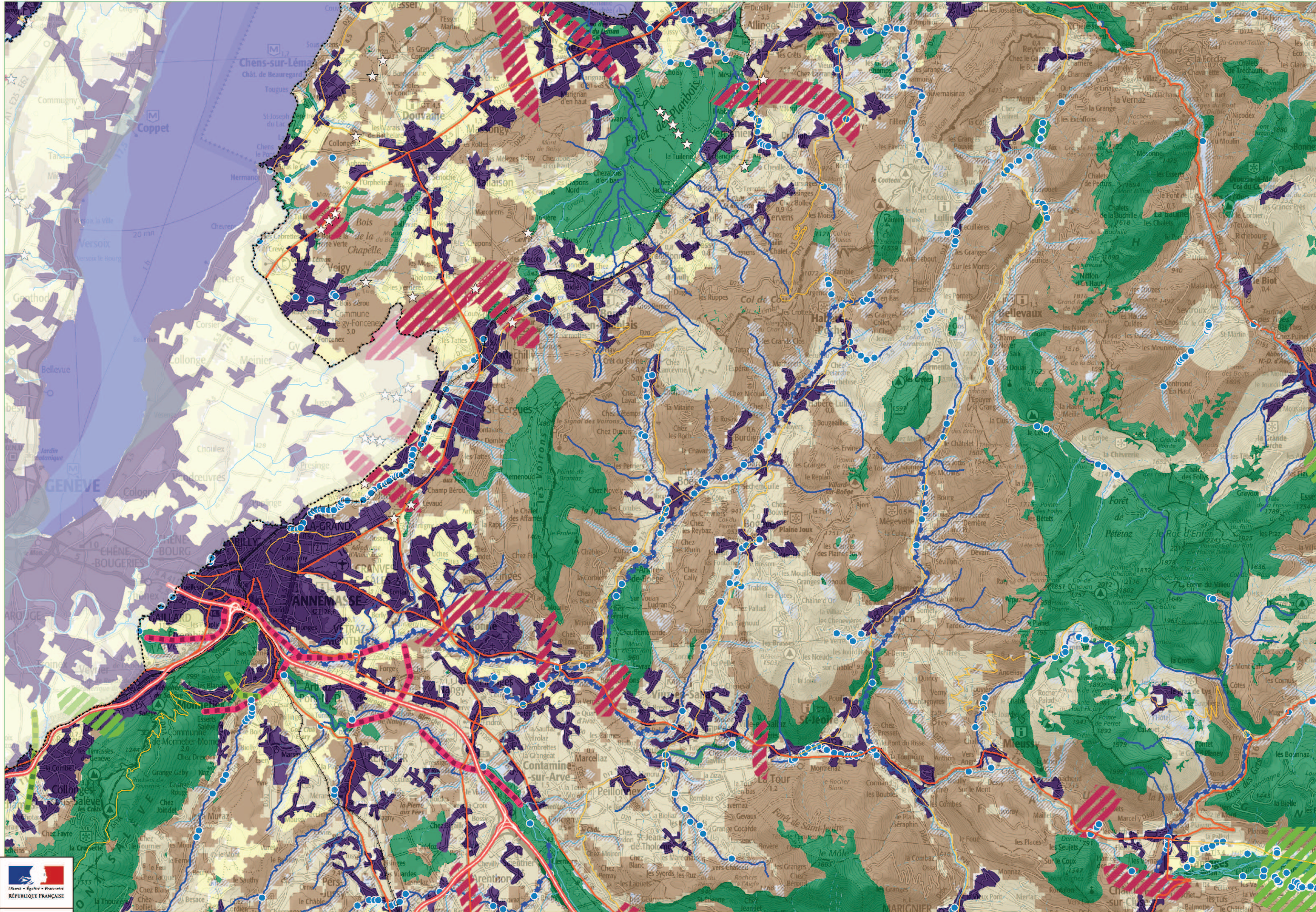
SAINT-QUENTIN-SUR-ISERE (38450) : F04  
 SAINT-RAMBERT-D'ALBON (26325) : F03  
 SAINT-RAMBERT-EN-BUGEY (01384) : C04  
 SAINT-REGIS-DU-COIN (42280) : F02, G02  
 SAINT-REMEZE (07291) : J02, K02  
 SAINT-REMY (01385) : B03, B04  
 SAINT-REMY-DE-MAURIENNE (73278) : E05, E06, F05, F06  
 SAINT-RESTITUT (26326) : J02, J03, K02, K03  
 SAINT-RIRAND (42281) : C01  
 SAINT-ROMAIN-AU-MONT-D'OR (69233) : D03  
 SAINT-ROMAIN-D'AY (07292) : G02  
 SAINT-ROMAIN-DE-JALIONAS (38451) : D04  
 SAINT-ROMAIN-DE-LERPS (07293) : H02  
 SAINT-ROMAIN-DE-POPEY (69234) : D02  
 SAINT-ROMAIN-DE-SURIEU (38452) : F03  
 SAINT-ROMAIN-D'URFE (42282) : D01  
 SAINT-ROMAIN-EN-GAL (69235) : E03  
 SAINT-ROMAIN-EN-GIER (69236) : E02  
 SAINT-ROMAIN-EN-JAREZ (42283) : E02  
 SAINT-ROMAIN-LA-MOTTE (42284) : C01  
 SAINT-ROMAIN-LE-PUY (42285) : E01  
 SAINT-ROMAIN-LES-ATHEUX (42286) : F02  
 SAINT-ROMAN (26327) : I04  
 SAINT-ROMANS (38453) : G04  
 SAINT-SAUVEUR (38454) : G04  
 SAINT-SAUVEUR-DE-CRUZIERES (07294) : K01, K02  
 SAINT-SAUVEUR-DE-MONTAGUT (07295) : H02  
 SAINT-SAUVEUR-EN-DIOIS (26328) : I03  
 SAINT-SAUVEUR-EN-RUE (42287) : F02, G02  
 SAINT-SAUVEUR-GOUVERNEMENT (26329) : J04, K04  
 SAINT-SAVIN (38455) : E04  
 SAINT-SEBASTIEN (38456) : H04  
 SALAISE-SUR-SANNE (38468) : F03  
 SALAVAS (07304) : J02  
 SALAVRE (01391) : A03, B04  
 SALES (74255) : C05, D05  
 SALETTES (26334) : I03, J03  
 SALINS-LES-THERMES (73284) : E06  
 SALLANCHES (74256) : C06, C07  
 SALLENOVES (74257) : C05  
 SALLES-ARBUISSONNAS-EN-BEAUJOLAIS (69172) : C02, C03  
 SALLES-SOUS-BOIS (26335) : J03  
 SALT-EN-DONZY (42296) : D02  
 SALVIZINET (42297) : D02  
 SAMOENS (74258) : B07, C07  
 SAMOGNAT (01392) : B04  
 SAMPZON (07306) : J02  
 SANDRANS (01393) : C03  
 SANILHAC (07307) : J01  
 SAOU (26336) : I03  
 SARCENAS (38472) : F05  
 SARCEY (69173) : D02  
 SARDIEU (38473) : F03, F04  
 SARRAS (07308) : G02, G03  
 SASSENAGE (38474) : F04, G04

SAINT-SYLVESTRE (74254) : D05  
 SAINT-SYMPHORIEN-DE-LAY (42289) : C01, C02, D01, D02  
 SAINT-SYMPHORIEN-DE-MAHUN (07299) : G02  
 SAINT-SYMPHORIEN-D'OZON (69291) : E03  
 SAINT-SYMPHORIEN-SOUS-CHOMERAC (07298) : I02  
 SAINT-SYMPHORIEN-SUR-COISE (69238) : E02  
 SAINT-THEOFFREY (38462) : G05, H04  
 SAINT-THIBAUD-DE-COUZ (73282) : E05  
 SAINT-THOMAS-EN-ROYANS (26331) : G04  
 SAINT-THOMAS-LA-GARDE (42290) : E01  
 SAINT-THOME (07300) : J02  
 SAINT-THURIN (42291) : D01  
 SAINT-TRIVIER-DE-COURTES (01388) : A03  
 SAINT-TRIVIER-SUR-MOIGNANS (01389) : C03  
 SAINT-UZE (26332) : G03  
 SAINT-VALLIER (26333) : G03  
 SAINT-VERAND (38463) : G04  
 SAINT-VERAND (69239) : C02, D02  
 SAINT-VICTOR (07301) : G02, G03  
 SAINT-VICTOR-DE-CESSIEU (38464) : E04  
 SAINT-VICTOR-DE-MORESTEL (38465) : D04, E04  
 SAINT-VICTOR-SUR-RHINS (42293) : C02  
 SAINT-VINCENT-DE-BARRES (07302) : I02  
 SAINT-VINCENT-DE-BOISSET (42294) : C01  
 SAINT-VINCENT-DE-DURFORT (07303) : H02, I02  
 SAINT-VINCENT-DE-MERCUZE (38466) : F05  
 SAINT-VINCENT-DE-REINS (69240) : C02  
 SAINT-VINCENT-LA-COMMANDERIE (26382) : H03  
 SAINT-VITAL (73283) : D06, E06  
 SAINT-VULBAS (01390) : D04  
 SALAGNON (38467) : D04, E04  
 SALAISE-SUR-SANNE (38468) : F03  
 SALAVAS (07304) : J02  
 SALAVRE (01391) : A03, B04  
 SALES (74255) : C05, D05  
 SALETTES (26334) : I03, J03  
 SALINS-LES-THERMES (73284) : E06  
 SALLANCHES (74256) : C06, C07  
 SALLENOVES (74257) : C05  
 SALLES-ARBUISSONNAS-EN-BEAUJOLAIS (69172) : C02, C03  
 SALLES-SOUS-BOIS (26335) : J03  
 SALT-EN-DONZY (42296) : D02  
 SALVIZINET (42297) : D02  
 SAMOENS (74258) : B07, C07  
 SAMOGNAT (01392) : B04  
 SAMPZON (07306) : J02  
 SANDRANS (01393) : C03  
 SANILHAC (07307) : J01  
 SAOU (26336) : I03  
 SARCENAS (38472) : F05  
 SARCEY (69173) : D02  
 SARDIEU (38473) : F03, F04  
 SARRAS (07308) : G02, G03  
 SASSENAGE (38474) : F04, G04



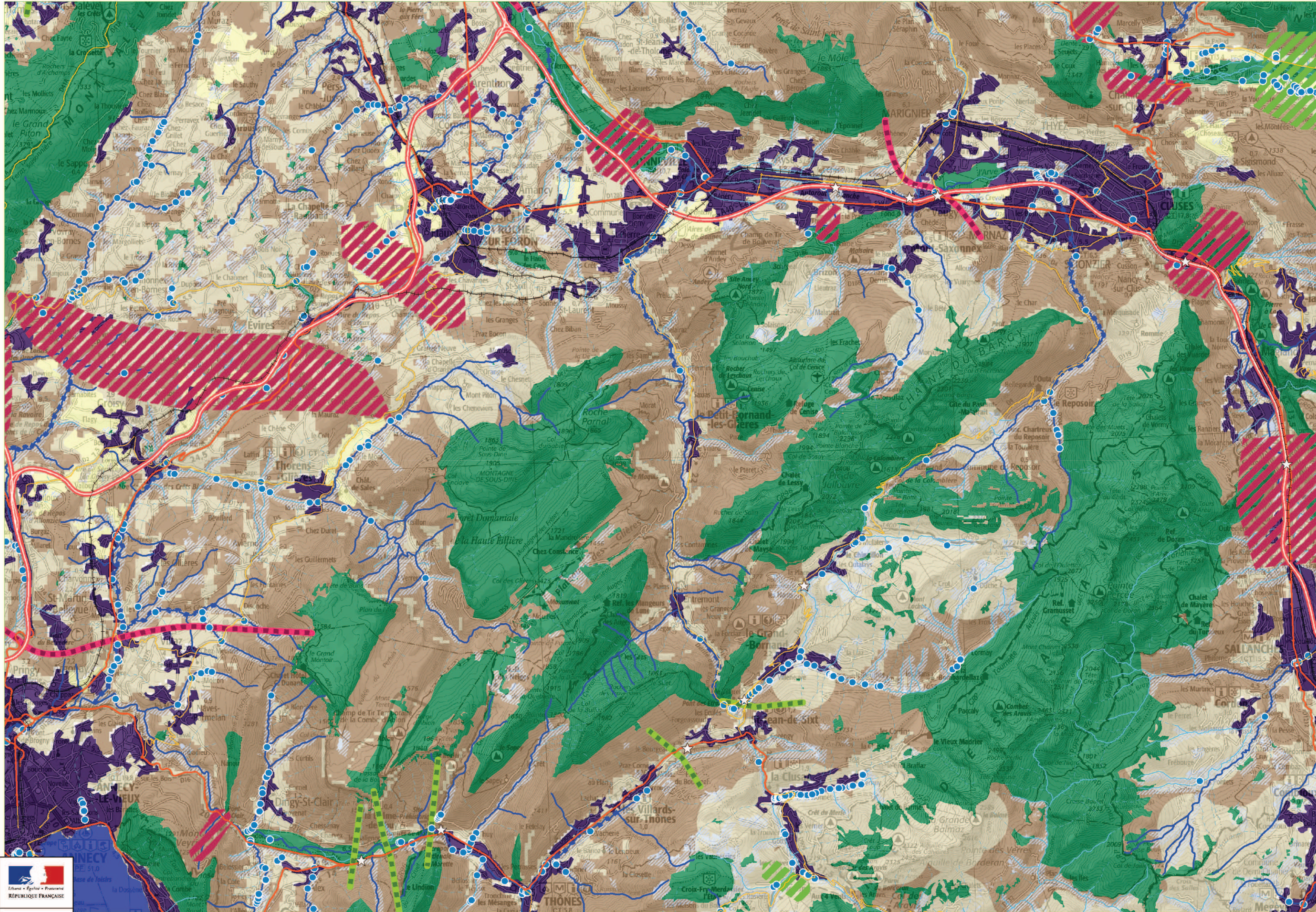






Les cartes sont exploitables au 1/100 000 et ne doivent pas faire l'objet de zooms pour leur interprétation





Les cartes sont exploitables au 1/100 000 et ne doivent pas faire l'objet de zooms pour leur interprétation



PRÉFET DE LA RÉGION RHÔNE-ALPES



SRCE de Rhône-Alpes - Cartographie des composants de la TVB

Échelle 1/100 000 - Format A3

C06